

今季のスギ花粉情報 (第7報)

身近な自然と診療メモ
(3/21/2019)

東京都 (〇〇市) のスギ花粉飛散開始日は2月18日、2月の累積飛散数960個、3月2日771個、8日989個、9日720個、11日708、13日678個/cm² 飛散し、3月19日現在スギ花粉累積数約6500個です。ヒノキ花粉も3月12日より飛散しています (〇〇 : 〇〇先生提供)。

スギ花粉症飛散最盛期より鼻所見悪化、感染症合併、上あごの痛み、鼻血、

(杉並区定点2のスギは緑が増えてきました。入間のスギの雄花は多く残っています。)



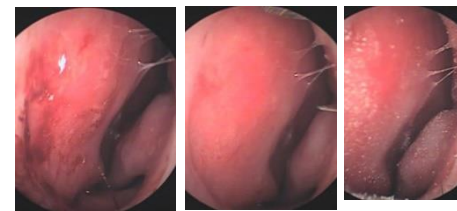
(杉並区定点2:2019/3/19)



入間のヒノキ

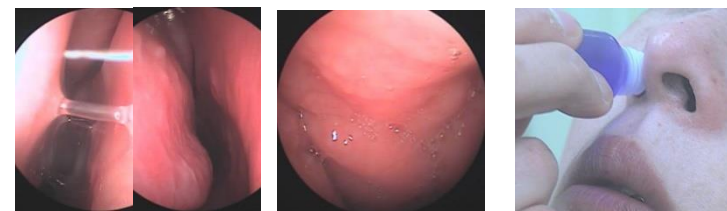
今年はヒノキが少ないと予想されていますが、飛散はします。

咳などの症状も認められます。まだ花粉対策は必須です。



鼻中隔が傷み出血しやすい症例も目につきます。局所療法を。

<診療メモ>



鼻の加湿機能低下によりのが痛い: 上咽頭炎を生じている患者さんも多いです。鼻処置後、上咽頭炎へのアズノール希釈液の点鼻は有効です。

(〇〇耳鼻咽喉科 3/21/2019)

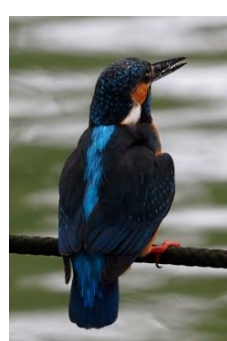
スギ花粉症の方はもう少しの辛抱です。鼻の状態をよくしておきましょう。



辛夷は満開 (2019/3/19 善福寺公園)



(2019/3/19)



辛夷の下でカワセミが魚を捕獲しました。(善福寺公園)